



CONCOURS

+ ATOUT
3

Passerelle
pour des Bachelors
Grande École

Terminales, Bacheliers
ou titulaires d'un **Bac+1**

Intégrez une **Grande École de Commerce**
et décrochez votre **Bachelor** en 3 ans



ÉPREUVES ÉCRITES
gratuites
pour les **BOURSIERS**

1 CONCOURS, 13 ÉCOLES
LE CHOIX D'AVOIR LE CHOIX

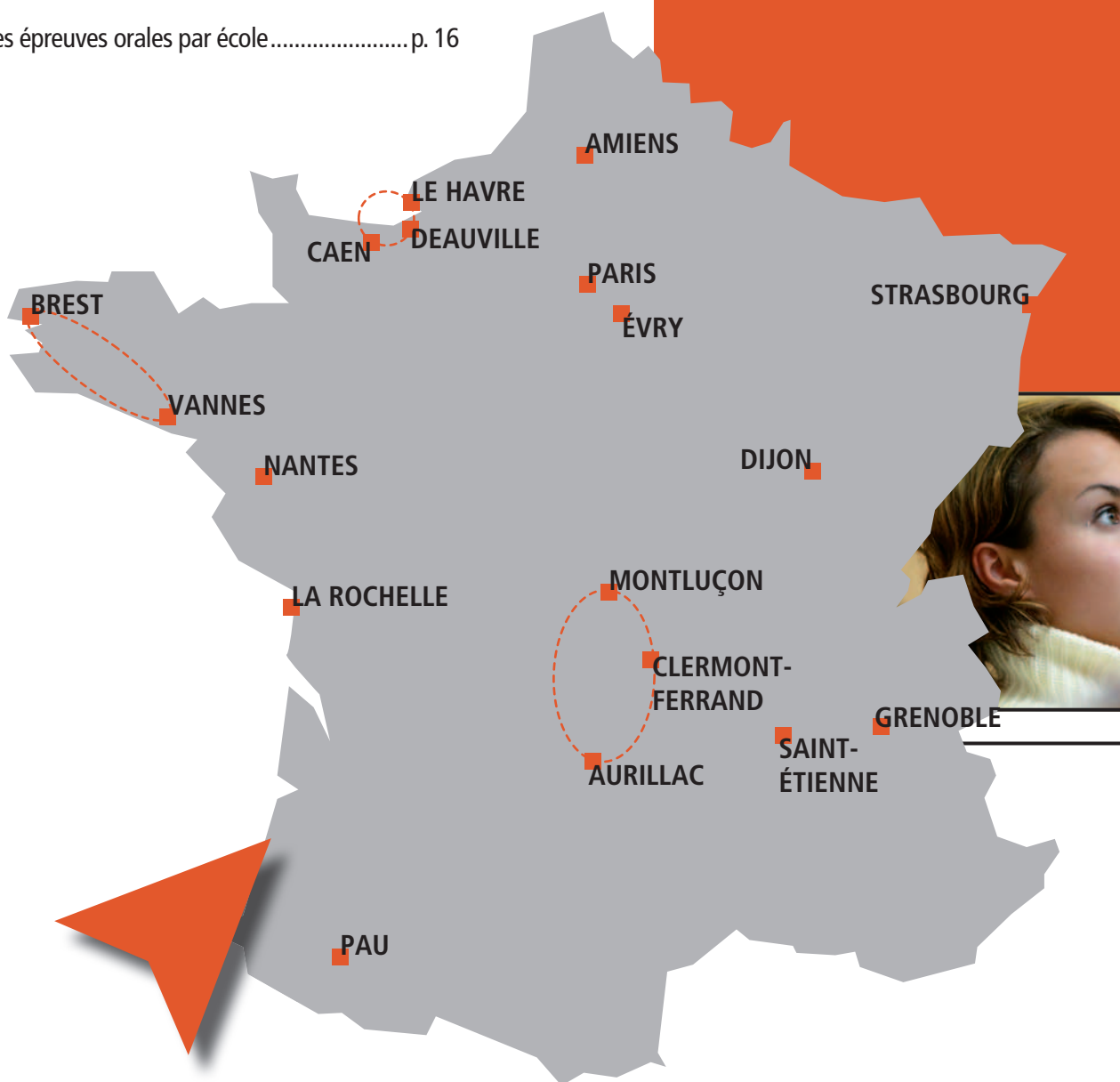


www.concours-atoutplus3.com

SOMMAIRE

Avec le Bachelor, visez l'excellence à Bac + 3	p. 3
Le réseau des Grandes Écoles.....	p. 4
Inscription aux concours.....	p. 11
Descriptif concours et épreuves.....	p. 12
Informations pratiques du concours.....	p. 13
Le concours ATOUT + 3 : s'informer et s'entraîner	p. 14
Calendrier pratique	p. 15
Les épreuves orales par école.....	p. 16

UNE IMPLANTATION NATIONALE



Passerelle
pour des Bachelors
Grande École



AVEC LE BACHELOR, VISEZ L'EXCELLENCE À BAC + 3

En phase avec les standards académiques en Europe

Les diplômes Bachelor proposés par les Écoles de Commerce membres de la banque commune d'épreuves ATOUT+3 constituent pour les bacheliers une première étape clef au niveau Bac+3 dans le monde des Grandes Écoles. **Adaptés à la réforme LMD des cursus d'enseignement supérieur en Europe** (Licence-Master-Doctorat/Bac + 3-Bac + 5-Bac + 8), ils s'adressent aussi bien à des étudiants qui souhaitent intégrer rapidement des fonctions de Management et de Gestion de l'entreprise, qu'à ceux qui envisagent de poursuivre leurs études jusqu'au Grade de Master (Bac+5 des Grandes Écoles de Commerce).

Un programme de haut niveau proche des entreprises

Ces Bachelors sont développés par des écoles relevant toutes de Chambres de Commerce et d'Industrie. Cette **proximité avec les entreprises** garantit un cadre de formation privilégié pour un programme élaboré avec elles, offrant de nombreuses possibilités d'expériences internationales en stage ou dans les accords d'échanges, et qui s'appuie sur des ressources pédagogiques et matérielles fortes.

Un objectif international

Le diplôme Bachelor, créé par les Anglo-Saxons, a été fortement développé dans les universités étrangères du monde entier. Les programmes sont ancrés dans un **environnement interculturel** qui se traduit par la présence d'enseignants et d'étudiants étrangers, par une large offre de parcours internationaux et par la possibilité de suivre des formations anglophones. Ils constituent une référence certaine pour des étudiants qui souhaitent s'engager dans des parcours internationaux.

Un encadrement personnalisé

Tout au long du cursus Bachelor, les étudiants bénéficient d'un suivi individualisé au quotidien. Cet accompagnement leur permet de **construire un projet à la fois personnel et professionnel en phase avec les exigences actuelles de la société**. Cette forme de coaching, essentielle dans le développement personnel de l'étudiant, vient compléter la qualité de la formation proposée pour assurer les meilleurs résultats possibles une fois le diplôme obtenu.

Après le Bac, intégrez l'une des 13 écoles de commerce du concours ATOUT + 3 pour :

- obtenir un diplôme Bac + 3 d'une Grande École de Commerce : le Bachelor.
- être acteur de votre formation : élaboration de votre projet personnel et professionnel avec un accompagnement et un suivi personnalisés.
- donner une réelle dimension internationale à votre parcours dans le cadre européen LMD (Licence-Master-Doctorat) et la garantie d'équivalence de diplômes à l'international : pratique courante d'au moins 2 langues vivantes, expérience de l'expatriation et des relations interculturelles.
- opter pour un enseignement alliant qualité académique, ouverture culturelle, méthodologie, acquisition et développement de compétences.
- avoir la garantie d'une insertion professionnelle réussie à Bac + 3 ou choisir de poursuivre vos études en Master.
- mettre l'entreprise au cœur de votre projet.
- vous épanouir dans l'École en vous investissant dans une vie associative et sportive riche.
- bénéficier de la légitimité et du soutien des Chambres de Commerce et d'Industrie, gage de qualité et de proximité avec le monde professionnel.

Premier niveau de reconnaissance académique en Europe, le Bac + 3 est aussi un très bon niveau de sortie si vous souhaitez intégrer le monde de l'entreprise. Ces dernières ont en effet une très forte demande pour des profils opérationnels à Bac + 3, que ce soient des commerciaux, des gestionnaires, des managers d'équipe, des collaborateurs prêts à s'investir sur le terrain et à entreprendre. Si vous souhaitez au contraire poursuivre vos études, le Bachelor représente une véritable passerelle vers le Master.

LE RÉSEAU DES GRANDES ÉCOLES

ÉCOLE ATLANTIQUE DE COMMERCE • NANTES

Former des managers opérationnels et évolutifs

Au sein d'Audencia Group, l'École Atlantique de Commerce délivre un diplôme visé BAC + 3.

La 1^{re} année prépare à recevoir les enseignements techniques fondamentaux et à les mobiliser en situation professionnelle.

La 2^e année invite chaque étudiant à construire son projet en participant à des missions opérationnelles concrètes confiées par nos entreprises partenaires (vente, études de marché, événement, international).

2 parcours au choix : INTERNATIONAL : Semestre d'études à l'étranger dans une université partenaire + stage opérationnel de 8 semaines. CORPORATE : 4 semaines orientées opérationnalité en entreprise + stage associé à un projet personnel.

La 3^e année permet de se professionnaliser via une filière métier dans les domaines marketing, commercial, international ou création d'entreprise.

Visas et labels : Diplôme visé Bac + 3 par le Ministère de l'Éducation nationale.

- Accrédité Envoleo (conseil régional) – bourses d'aide à l'expatriation • Habilité ERASMUS – séjours d'études en Europe.

Événements 2011-2012 : Forum Recrutement

- Forum Stages • Cérémonie de remise des Diplômes • Portes Ouvertes • Forum Métiers • Participation aux Négociales, au Téléthon étudiant et à l'International Connecting Day.



www.ecoleatlantique.com

Création : 1981

Diplômés 2011 : 108

Direction : G. Gascoin

Places ATOUT + 3 : 140



EM NORMANDIE • CAMPUS DU HAVRE, CAEN ET DEAUVILLE

Visas et labels : Diplôme visé à Bac + 3 par le ministère de l'Éducation nationale.

- Membre du Chapitre des Écoles de Management de la Conférence des Grandes Écoles et des réseaux internationaux EFMD, AACSB et EMBS.

Événements 2011-2012 : Pour consulter notre calendrier des Rencontres, rendez-vous sur notre site internet www.em-normandie.fr sur la page d'accueil : onglet Agenda ou Zoom à la Une.

- Vous aurez toutes les dates des soirées d'information, des Journées de Préparation et d'Entraînement aux écrits et aux oraux...

Un bachelor, des opportunités...

Intégrer le Bachelor Marketing et Affaires Internationales, c'est choisir un programme à la fois généraliste et professionnalisant, à forte dimension internationale.

... de vous construire un CV international...

- Passez jusqu'à 12 mois dans une université partenaire à l'étranger,
- Suivez jusqu'à 50 % de vos cours en anglais,
- Côtroyez plus de 20 nationalités différentes sur le campus.

... de rencontrer des professionnels...

- Réalisez de 7 à 12 mois de stage en 3 ans dans des domaines d'activité variés,
- Profitez d'un réseau d'entreprises partenaires fort et en constante évolution.

... d'adapter votre parcours à vos envies.

- Choisissez parmi 3 modules de spécialisation en 3^e année (International Business, Tourism, Logistique internationale),
- Bénéficiez d'une insertion professionnelle rapide,
- Accédez aux Masters des Grandes Écoles, via le Concours PASSERELLE 2.



Création : 1871

Diplômés 2011 : 26

Direction : J.G. Bernard

Places ATOUT + 3 : 50

www.em-normandie.fr



EM STRASBOURG

Bachelor Affaires Internationales

L'EM Strasbourg est unique, elle est la seule École de Management en France à être partie prenante d'un pôle universitaire d'excellence. Cette identité construit son cadre d'exigence : transmettre à ses étudiants une vision prospective et renouvelée du monde socio-économique et de son environnement. Ce modèle calqué sur les références internationales permet de combiner les apports académiques universitaires tout en s'appuyant sur de solides soutiens des CCI, d'E.M. Strasbourg-Partenaires, fort de 170 entreprises et d'un réseau de 13 000 diplômés. L'École de la CCI de Strasbourg et du Bas-Rhin offre la possibilité de suivre une formation de pointe dans l'environnement international de la capitale européenne, siège du Parlement européen et du Conseil de l'Europe. Strasbourg est l'observatoire idéal pour vivre et comprendre l'Europe au quotidien.

Dès la 1^{re} année, les étudiants effectuent 3 mois à l'étranger au sein d'une université partenaire en Europe ou aux États-Unis. En 3^e année, plusieurs possibilités de parcours internationaux :

- après sélection, réaliser une année d'études à l'étranger au sein d'une université partenaire ;
- choisir la filière « double diplôme ».

École de
Management
Strasbourg
UNIVERSITÉ DE STRASBOURG
www.em-strasbourg.eu



www.em-strasbourg.eu

Visas et labels : Diplôme de l'Université de Strasbourg (bac + 3). Depuis 2009, le Pôle formation CCI est certifié ISO 9001 et ISO 14001, pour l'ensemble de ses activités de formation. L'École de Management Strasbourg est accréditée EPAS pour son Programme Grande École et certifiée Qualicert.

Événements 2011-2012 : Portes Ouvertes à l'EM Strasbourg (61, av. de la Forêt Noire) le 30/11/11 après-midi • Journées des universités (Palais des congrès Strasbourg) les 2 et 3/02/2012 • Matinée Portes Ouvertes au Pôle Formation CCI (av. de Colmar) et à l'EM Strasbourg (61, av. de la Forêt Noire) le 17 mars 2012.



Création : 2008

Diplômés 2011 : 40

Direction : B. Mehmanpazir

Places ATOUT + 3 : 60

ESC BRETAGNE BREST • CAMPUS DE BREST ET DE VANNES

Visas et labels : Membre de la Conférence des Grandes Écoles, l'ESC Bretagne Brest est reconnue pour la qualité de ses enseignements et pour son fort taux d'encadrement. Le Bachelor en Management est une formation en 3 ans, de niveau Licence, visée par le Ministère de l'Enseignement Supérieur et de la Recherche et labellisée « Bachelor Professionnel » par l'ACFCI.

Événements 2011-2012 : Portes Ouvertes à Brest le 10 mars 2012 et à Vannes le 3 mars 2012

- Forum Ouest Avenir le 6 décembre 2011
- Gala et remise des diplômes le 4 février 2012
- Université de l'entreprise le 8 mars 2012



Bachelor en Management

Le Bachelor en Management forme des cadres opérationnels dans les domaines de la gestion, de l'action commerciale ou du commerce international, aptes à travailler en équipe multiculturelle, capables d'appréhender la logique de développement durable dans un environnement en mutation permanente. Mener des projets collectifs au travers de la vie associative et participer à des actions de terrain font partie intégrante de la pédagogie. Nos campus vous offrent un cadre d'exception, une équipe pour vous accompagner, des services sur mesure pour développer votre potentiel et construire votre propre itinéraire.

1 programme, 2 parcours au choix :

- Parcours international : 1^{re} et 2^e années en cursus classique en français ou en anglais et 3^e année à l'étranger avec obtention d'un double diplôme ;
- Parcours entreprise : 1^{re} année en cursus classique et 2^e et 3^e années en apprentissage.

7 mois de stages en entreprises répartis sur les 3 années.

Création : 2000

Diplômés 2011 : 82

Direction : P. Le Glas

Places ATOUT + 3 : 140

www.esc-bretagne-brest.com



GROUPE ESC DIJON BOURGOGNE

Bachelor Marketing & Business Soyez exigeant pour votre avenir

Notre Bachelor, développé en partenariat avec Oxford Brookes University Business School, est orienté Marketing, Management et Affaires Internationales.

Donnez-vous une dimension internationale, débutez en option l'apprentissage d'une 3^e langue. Choisissez un cursus 100 % en anglais avec la **filière anglophone**. Partez en double diplôme ou en semestre à l'étranger.

Boostez votre expérience professionnelle, passez 9 mois minimum en entreprise. Avec l'Apprentissage en 3^e Année, vous optez pour une professionnalisation intense et des frais de scolarité réduits.

Artiste ou sportif de haut niveau bénéficiez d'horaires aménagés pour mettre votre passion au cœur de votre formation.

Étudiez au sein d'une Grande École de Management, l'école a fait le choix de l'excellence académique et du développement permanent des outils et méthodes pédagogiques : campus Wifi, médiathèque, multimédia... L'Espace Carrières vous accompagne dans vos recherches de stage et d'emploi.



www.escdijon.eu

Visas et labels : Diplôme BAC + 3 visé par le Ministère de l'Éducation nationale, appartenance au Groupe ESC Dijon Bourgogne, Membre de la Conférence des Grandes Écoles et du Chapitre des Écoles de Management, Membre de l'EFMD et de l'AACSB.

Événements 2011-2012 :

- Conférence orientation Écoles de Management, le 5 novembre 2011
- Cérémonie de remise des diplômes, le 24 mars 2012
- Oxford Brookes Burgundy Cup, avril 2012.



Création : 1994

Diplômés 2011 : 52

Direction : A. Montuelle

Places ATOUT + 3 : 120

ESC SAINT-ÉTIENNE

Visas et labels : Diplôme bac + 3 visé par le Ministère de l'Enseignement Supérieur et de la Recherche. L'ESC Saint-Étienne est membre de l'EFMD, de l'AACSB, de la Conférence des Grandes Écoles et du Chapitre des Écoles de Management ainsi que de l'AGERA. Bourses : Crous, Explo' RA Sup, Erasmus, ...

Événements 2011-2012 : Forum Carrières 15 Novembre 2011 • Semaine Internationale 12 Mars 2012 et des conférences métiers tout au long de l'année • Retrouvez nos principales dates de Journées de Préparation et de concours sur www.esc-saint-etienne.fr

BMCI - Bachelor en Management Commercial et International

L'ESC Saint-Étienne vous prépare en 3 ans à devenir Manager Commercial en France ou à l'international.

Après une 1^{re} année axée sur les fondamentaux du management et du commerce, vous choisissez dès la 2^e année un des 2 parcours proposés :

- Le parcours BUSINESS : devenez Manager Commercial et privilégiez l'expérience professionnelle (1/3 du cursus réalisé sous forme de stages en entreprise).
- Le parcours INTERNATIONAL : devenez Manager International et validez un double diplôme (50 % de la scolarité à l'étranger – un réseau de 51 universités partenaires).

Nos atouts :

- Construisez votre parcours en fonction de vos envies.
- Optez pour une forte expérience en entreprise, grâce aux stages en France et à l'étranger.
- Obtenez un double diplôme (diplôme français visé + diplôme de l'université étrangère) avec le parcours international.

Copyright EscSaintEtienne



Création : 1998

Diplômés 2011 : 58

Direction : M. Rollin

Places ATOUT + 3 : 60

www.esc-saint-etienne.fr

ESC Saint-Étienne
innovating in business

GRENOBLE ÉCOLE DE MANAGEMENT

Bachelor in International Business

Rejoignez un Bachelor entièrement dispensé en anglais au sein de Grenoble École de Management, école triple accréditée. Ce programme attire chaque année près de 25 nationalités. Il a été créé pour développer des connaissances dans les domaines des affaires et du commerce international. Cette formation en 3 ans offre une vision généraliste du management : communication, marketing, finance, droit des affaires, avec des stages en entreprise en 2^e et 3^e années et un semestre d'échange dans nos écoles partenaires à l'international. La 3^e année inclut des modules spécialisés. Le diplôme est délivré par Grenoble Graduate School of Business (GGSB), école internationale et multi-sites de Grenoble École de Management, régulièrement classée parmi les meilleures écoles européennes dans le Financial Times.

Le « Bachelor in International Business » vous permettra d'acquérir les bases du management pour vous orienter vers une carrière à l'international en achats, marketing, RH... ou pour poursuivre vos études.

Visas et labels : Conférence des Grandes Écoles, accréditations : AMBA, AACSB, EQUIS.

Événements 2011-2012 : Consultez les dates de préparation aux entretiens et aux concours 2012 sur notre site internet : www.grenoble-em.com/bib



www.grenoble-em.com/bib

Création : 1984

Diplômés 2011 : 47

Direction : J. Bouvard

Places ATOUT + 3 : 120

GRUPE ESC CLERMONT

Visas et labels : Appartenance au Groupe ESC Clermont, membre de la Conférence des Grandes Écoles. Programme en double diplôme à Bac + 3, accréditation AACSB. Classé 2^e au Classement le Figaro 2011.

Événements 2011-2012 :

Journées Portes Ouvertes :

Clermont-Fd : mercredi 14 décembre, samedi 28 janvier, samedi 24 mars.

Montluçon : mercredi 14 décembre, samedi 28 janvier, samedi 24 mars.

Aurillac : mercredi 14 décembre, samedi 14 janvier, samedi 24 mars.

3 campus :

Clermont-Ferrand, Montluçon, Aurillac

Bachelor in International Management – Double Degree

Le Bachelor du Groupe ESC Clermont permet, en 3 ans - 2 ans en France, 1 an en Université partenaire -, d'obtenir un double diplôme, d'être directement opérationnel dans les fonctions de l'entreprise liées au commerce international, au marketing et à la finance, ou de continuer vers un Master 2.

Coaché individuellement dès la 1^{re} année, le Bachelor vous permet de développer une double compétence associant un programme généraliste en management international à une spécialisation métier (en France ou à l'étranger).

Nos points forts :

- Un double diplôme en seulement 3 ans,
- Une pédagogie calquée sur le modèle anglo-saxon,
- La pratique intensive des langues,
- Un coaching individuel tout au long du cursus,
- Un choix de spécialisation : international business, marketing ou finance,
- Une professionnalisation progressive, et la voie de l'apprentissage possible,
- L'immersion interculturelle via une troisième année à l'étranger.



Création : 1994

Diplômés 2011 : 67

Direction : S. Cochet

Places ATOUT + 3 : 160

www.esc-clermont.fr



GROUPE ESC PAU

Bachelor Management Relations Clients

Le Bachelor du Groupe ESC Pau forme aux métiers de la Vente, de la Négociation et de la Communication.

- Un programme international : petits groupes d'anglais et d'espagnol, 3^e LV au choix, stages à l'étranger, semestre en université à l'étranger, programme international en anglais, spécialisation internationale en 3^e année, double diplôme en 3^e année, parcours Latino.
- Une formation très opérationnelle et professionnelle : étude de marché, stages de découverte et de vente en 1^{er} année, projet création produit en 2^e année, mission export et stage à l'étranger en 3^e année ou alternance (Relations Clients, Banque et Immobilier).



www.esc-pau.fr

Visas et labels : La Formation est visée par le Ministère de l'Enseignement Supérieur et de la Recherche à Bac + 3 et labellisé Bachelor Professionnel. Le Groupe ESC Pau est accrédité EPAS par l'EFMD ; Certifié ISO 9001 version 2008 ; Membre de la Conférence des Grandes Écoles et du Chapitre des Écoles de Management ; Membre de l'EFMD, AACSB, CLADEA.

Événements 2011-2012 : salons Studyrrama Pau, Bordeaux, Toulouse, Bayonne, Périgueux

- L'Étudiant Bordeaux, Train de l'Orientation à Pau
- Infosup Toulouse, Pau, Agen, Mont de Marsan, etc
- Portes Ouvertes : 10/12/2011 et 28/03/2012
- Préparations au concours : 01/02 et 28/03/2012.



Création : 1987

Diplômés 2011 : 51

Direction : E. Labro

Places ATOUT + 3 : 100

GROUPE SUP DE CO LA ROCHELLE

Visas et labels : Conférence des Grandes Écoles

- Certification Iso 9001
- Éligibilité AACSB.
- Accréditation EPAS pour son programme Grande École

Le Groupe Sup de Co La Rochelle : 2 600 étudiants, 40 associations, 80 partenaires universitaires internationaux, centre TOEIC, habilité ERASMUS.

Événements 2011-2012 : Journées Réseaux et Entreprises / Séminaire Recrutement & préparation à la vie active internationale / Business Week.

La Rochelle : Francfolies, Grand Pavois, Festival du Film, Rugby, Marathon, Régates.

JPO : 19/11-21/01-17/03 JPE : 04/02-31/03



Bachelor Business

Vivez plus d'expériences et faites la différence

La mission du Bachelor Business du Groupe Sup de Co La Rochelle : former des cadres opérationnels et responsables, par une pédagogie innovante basée sur l'expérience.

3 partis pris pédagogiques clés :

- le développement personnel : cours de culture contemporaine appliquée au management (histoire des religions et des cultures, théâtre, histoire sociale, citoyenneté européenne, management interculturel...), suivi individualisé, atelier connaissance de soi, conférences de méthodes, tutorat dès la 1^{re} année.
- l'entreprise au cœur de la formation : conférences métiers et secteurs d'activité, missions professionnelles, spécialisations métiers enseignées par des managers, 4 stages d'une durée totale de 14 mois.
- le parcours expérientiel au choix : mission humanitaire et citoyenne, semestre d'études à l'étranger, missions en entreprise, cursus double validation Licence/Bachelor, alternance.

Spécialisations 3^e année : Chargé d'affaires internationales / Management Commercial / Marketing Relationnel / Entrepreneuriat / Chargé de communication on-line / Chargé de Recrutement RH / Conseiller en Banque-Assurance – **Alternance possible.**



Création : 2005

Diplômés 2011 : 152

Direction : L. Ouvrard

Places ATOUT + 3 : 165

www.esc-larochelle.fr

INSTITUT SUPÉRIEUR D'ADMINISTRATION ET DE MANAGEMENT (ISAM) AMIENS

L'ISAM, l'ÉCOLE AUTREMENT, met en place un accompagnement personnalisé vers un master, pour ceux qui le souhaitent, ou vers l'emploi.

Cursus progressif : 1^{re} année : les outils, 2^e année : les domaines de gestion, 3^e année : approfondissement et spécialisation.

Réel développement personnel : ¼ du cursus est centré sur les comportements professionnels (stages, communication, négociation...).

Formation personnalisée : prise en compte des particularités individuelles.

Formation à l'International : cursus de 3^e année en anglais (plus de 40 nationalités) ou chez un partenaire étranger. 50 % des étudiants effectuent au moins un semestre d'études à l'étranger.

Parcours professionnalisant : filières professionnelles (tourisme, banque, distribution, automobile, GRC...), apprentissage, parcours international.

Lieu d'apprentissage magique : au cœur de la ville, lieu chargé d'histoire. L'ISAM permet de construire les premiers pas d'une vie de succès.

Visas et labels : Diplôme reconnu et visé par le Ministère de l'Éducation nationale et de l'Enseignement Supérieur • Le groupe Sup de Co Amiens, dont l'ISAM fait partie, est membre de l'EFMD et de l'AACSB.

Événements 2011-2012 : Conférences • Remise des diplômes, parrainage par d'importants acteurs de l'économie • Campagnes associatives • Forums Entreprises/Apprentissage • Journées Portes Ouvertes : 10 déc. 2011, 31 mars 2012 de 14h à 17h • Journées de Préparation et d'Entraînement : samedi 18 février de 9h à 17h.



◀ www.supco-amiens.fr



Création : 1988

Diplômés 2011 : 101

Direction : G. Pouzot

Places ATOUT +3 : 120

NOVANCIA PARIS

Visas et labels : Diplôme visé à Bac +3 par le ministère de l'Éducation nationale. Membre de la Conférence des Grandes Écoles, de l'AACSB International, de l'EFMD.

Événements 2011-2012 :

Concours Les Négociales, 17 janvier 2012

• Forum Entreprises, 24 janvier 2012

• Remise des diplômes au théâtre du Châtelet, 26 janvier 2012 • Journées Portes Ouvertes, 4 février et 24 mars 2012.

Novancia, née en 2011 de la fusion d'Advancia et de Négocia, propose un nouveau Bachelor pour allier management, commerce et entrepreneuriat.

L'école forme une nouvelle génération de managers à double compétence entrepreneuriale et commerciale, experts en « business development ». Elle propose un Bachelor, nouveau programme, donnant accès à une large palette d'options liées au management, au commerce et à l'entrepreneuriat. Avec 96 professeurs et 400 intervenants extérieurs, il couvre les principaux champs du management :

- donner aux étudiants les clés de compréhension des grandes problématiques du monde contemporain-économie et enjeux sociétaux,
- construire des bases solides pour permettre une insertion professionnelle à l'issue du Bachelor ou poursuivre son parcours par le programme Master* (méthodologie, fondamentaux de gestion, développement personnel),
- appréhender l'environnement de l'entreprise (stages, apprentissage, projets),
- s'ouvrir à l'international (réseau de 73 universités partenaires, pratique de 2 ou 3 langues, séjours d'études et de stages à l'étranger, doubles diplômes...). * Demande de visa en cours



© Architecture-Studio/V.CollinCCIP

Création : 1863 (origine)
(2011 : fusion d'Advancia & de Négocia)

Diplômés 2011 : 294

Direction : A. Stéfanini

Places ATOUT +3 : 390

◀ www.novancia.fr



TÉLÉCOM ECOLE DE MANAGEMENT

Bachelor in Management and Information Technology

Diplôme de niveau Bac + 3, il vous permet de vivre pendant trois ans au rythme d'une Grande École :

- une formation unique en France mêlant gestion et management aux nouvelles technologies
- 36 semaines de stages en entreprise
- une expérience internationale, dans l'une de nos 100 universités partenaires
- deux filières de spécialisation : International Management ou Business Development.

Après le Bachelor, profitez de l'emplacement de l'école au sein du tissu économique dense de l'Île de France pour intégrer votre premier emploi ; ou poursuivez vos études à Télécom Ecole de Management en intégrant via le concours Passerelle le programme Grande École, accrédité AMBA.

Grande École de Commerce, experte en management des nouvelles technologies, Télécom Ecole de Management est la seule en France à partager son campus avec une Grande École d'Ingénieurs, pour vous permettre de découvrir et comprendre les innovations qui feront les marchés et les succès économiques et commerciaux de demain.



www.telecom-em.eu

Visas et labels : École sous tutelle du Ministère de l'Économie, des Finances et de l'Industrie. Membre de la Conférence des Grandes Écoles, de l'EFMD, de l'AACSB et de la FNEGE. Accréditation : AMBA (Association of MBA).

Événements 2011-2012 : Accréditation AMBA

- Signature du 100^e accord de partenariat avec une université étrangère
- Lancement de l'Executive MBA « Leading Innovation »
- Journée Portes Ouvertes et de Préparation aux écrits : samedi 7 janvier 2012.



Création : 1979

Direction : D. Lapert

Places ATOUT + 3 : 50

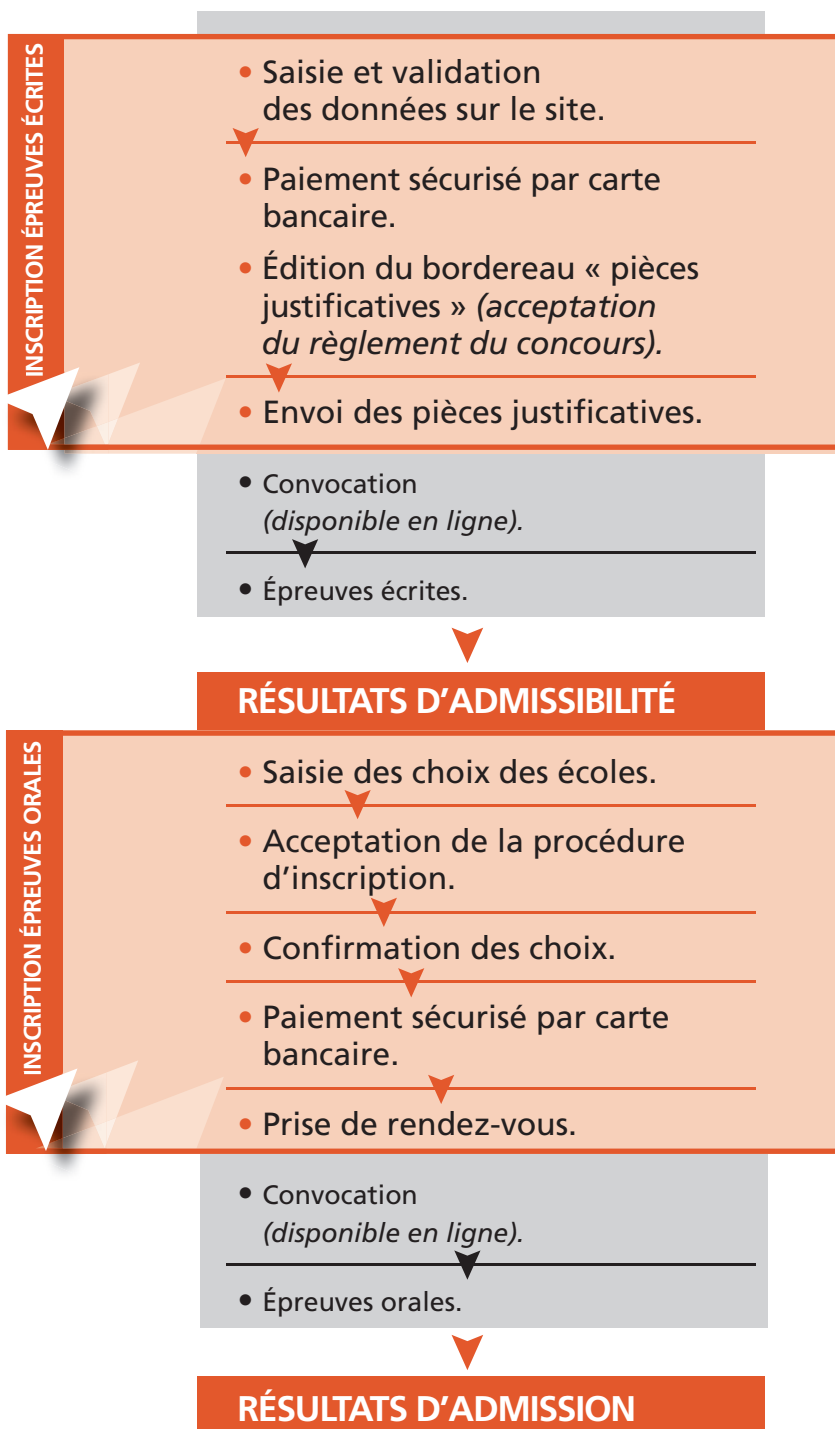


INSCRIPTION AUX CONCOURS

L'inscription aux concours s'effectue obligatoirement sur le site :

► www.concours-atoutplus3.com

Les candidats doivent impérativement respecter la procédure d'inscription suivante, qui comprend des phases obligatoires :



DESCRIPTIF CONCOURS ET ÉPREUVES

Le concours est ouvert aux candidats français et étrangers, âgés de moins de 26 ans au 30 septembre de l'année de rentrée dans l'école, élèves de Terminale (l'admission dans les écoles est soumise à l'obtention du Baccalauréat) bacheliers ou titulaires d'un titre français ou étranger admis en dispense.

Comment fonctionne le concours ?

ATOOUT + 3 est une banque commune d'épreuves qui regroupe 13 écoles réparties sur l'ensemble du territoire. Cela vous permet, en passant une seule série d'épreuves écrites, de pouvoir vous présenter à l'ensemble des écoles. Les notes que vous obtenez aux épreuves écrites d'ATOOUT + 3 permettent de calculer le résultat d'admissibilité pour chaque école selon le tableau des coefficients attribués par chaque école à chaque épreuve. Vous bénéficiez ainsi d'un total de points, d'une moyenne et d'un classement pour chacune des 13 écoles. Chaque école réunit ensuite son jury et se prononce sur votre admissibilité aux épreuves orales.

ÉPREUVE DE RAISONNEMENT LOGIQUE 1H

L'épreuve est structurée autour de questions intégrant de la logique verbale, numérique et des résolutions de problèmes

ÉPREUVE DE SYNTHÈSE 3H

L'épreuve consiste en une analyse et une synthèse d'un dossier portant sur un sujet de société

ÉPREUVE D'ANGLAIS 1H15

Un essai à rédiger et des questions permettent d'évaluer les capacités du candidat en grammaire, vocabulaire et compréhension

ÉPREUVE DE 2^e LANGUE 1H

Un essai à rédiger et des questions permettent d'évaluer les capacités du candidat en grammaire, vocabulaire et compréhension

Épreuves écrites

ÉPREUVES	Synthèse	Raisonnement logique	Anglais	2 ^e langue*
DURÉE	3H	1H	1H15	1H
	Coefficients			
École Atlantique de Commerce – Nantes	5	3	3	1
EM Normandie	5	2	3	2
EM Strasbourg	5	2	3	2
ESC Bretagne Brest	3	3	3	3
ESC Dijon	5	2	3	2
ESC Saint-Étienne	5	2	3	2
Grenoble EM	2	3	6	1
Groupe ESC Clermont	5	2	3	2
Groupe ESC Pau	5	2	3	2
Groupe Sup de Co La Rochelle	5	3	3	1
ISAM Amiens	4	3	3	2
NOVANCIA PARIS**	5	2	3	2
TÉLÉCOM EM	5	2	3	2

* Seuls les points au dessus de la moyenne sont retenus affectés ou non d'un coefficient selon l'école. Les langues étrangères retenues pour cette épreuve sont l'allemand, l'espagnol, le russe, l'italien et le chinois.

** NOVANCIA PARIS : fusion d'Advancia et de Négocia.

Épreuves orales

ÉPREUVES	Entretien collectif	Entretien individuel	Anglais	2 ^e langue*
	Coefficients			
École Atlantique de Commerce – Nantes	3	6	3	-
EM Normandie	3	6	3	1
EM Strasbourg	3	6	3	1
ESC Bretagne Brest	-	9	3	-
ESC Dijon	3	6	3	1
ESC Saint-Étienne	-	8	4	-
Grenoble EM	-	12**	-	-
Groupe ESC Clermont	3	6	3	1
Groupe ESC Pau	2	8	2	1
Groupe Sup de Co La Rochelle	3	6	3	-
ISAM Amiens	3	6	3	1
NOVANCIA PARIS***	-	8	4	-
TÉLÉCOM EM	-	8	4	-

* Seuls les points au dessus de la moyenne sont pris en compte pour la 2^e langue. Les langues étrangères retenues pour cette épreuve sont l'allemand, l'espagnol, le russe, l'italien et le chinois.

** Pour l'admission au programme de Grenoble EM, l'entretien individuel se déroule en anglais.

*** NOVANCIA PARIS : fusion d'Advancia et de Négocia.

INFORMATIONS PRATIQUES DU CONCOURS

Calendrier examens 2011-2012

Une session au choix par an

SESSIONS	Inscriptions en ligne : Ouverture	Inscriptions en ligne : Clôture	Écrits	Résultats d'admissibilité	Oraux	Résultats d'admission
Session 1 : Février	5 décembre	6 février	22 février	9 mars	15-24 mars	30 mars
Session 2 : Mai	28 février	17 avril	2 mai	18 mai	23-30 mai	8 juin

Droits d'inscription :

- pour l'écrit : **130 euros**, gratuit pour les candidats boursiers.
- pour l'oral : **30 euros** par école choisie, 15 euros pour les boursiers.

ÉPREUVES ÉCRITES
gratuites
pour les **BOURSIERS**

Inscriptions en ligne et résultats sur le site

► www.concours-atoutplus3.com

Les centres d'examen

Écrits pour les sessions 1 et 2 :

Amiens, Brest, Clermont-Ferrand, Dijon, Évry, Grenoble, La Rochelle, Le Havre, Montluçon, Nantes, Paris, Pau, Saint-Étienne, Strasbourg, Vannes.

Écrits (session 1 uniquement) :

Rennes, Toulouse.

Écrits (session 2 uniquement) :

Bordeaux, Lyon.

Oraux pour les sessions 1 et 2 :

Amiens, Brest, Clermont-Ferrand, Dijon, Évry, Grenoble, La Rochelle, Le Havre, Montluçon, Nantes, Paris, Pau, Saint-Étienne, Strasbourg, Vannes.

Places ouvertes

ÉCOLES	Nombre de places
École Atlantique de Commerce • Nantes	140
EM Normandie	50
EM Strasbourg	60
ESC Bretagne Brest	140
ESC Dijon	120
ESC Saint-Étienne	60
Grenoble EM	120
Groupe ESC Clermont	160
Groupe ESC Pau	100
Groupe Sup de Co La Rochelle	165
ISAM Amiens	120
NOVANCIA PARIS*	390
TÉLÉCOM École de Management	50

* NOVANCIA PARIS : fusion d'Advancia et de Négocia.

Téléchargez les annales sur le site

► www.concours-atoutplus3.com

LE CONCOURS ATOUT + 3 : S'INFORMER ET S'ENTRAÎNER

S'informer

Les salons

Venez vous informer sur le concours ATOUT + 3 lors de nos salons étudiants en France, sur plus de 20 destinations de novembre 2011 à mars 2012. Nous venons vous présenter la formation Bachelor proposée par nos 13 Écoles de Commerce et les débouchés de ce diplôme.

Retrouvez la liste complète de nos salons sur notre site internet rubrique « actualités ».

Les Journées Portes Ouvertes

Temps fort des 13 Écoles de Commerce du concours ATOUT + 3, les Journées Portes Ouvertes sont l'occasion pour vous, étudiants et parents, de mieux découvrir nos écoles en termes de locaux, de moyens pédagogiques, de formations, d'environnement, et de poser toutes vos questions sur votre orientation.

REJOIGNEZ LA PAGE FACEBOOK
« CONCOURS ATOUT + 3 »,
RECEVEZ LES INFORMATIONS
EXCLUSIVES SUR LE CONCOURS,
ÉCHANGEZ ET PARTAGEZ
VOS IDÉES AVEC D'AUTRES
CANDIDATS. POSEZ NOUS
TOUTES VOS QUESTIONS



ADHÉREZ SANS TARDER
À LA PAGE FACEBOOK
« CONCOURS ATOUT + 3 »



S'entraîner

Les Journées de Préparation et d'Entraînement

Les 13 Écoles de Commerce vous proposent des Journées gratuites de Préparation aux épreuves écrites du concours ATOUT + 3. Cette journée d'entraînement est l'occasion pour les candidats de découvrir plus en détail le programme Bachelor de chaque école, mais surtout de recueillir de précieux conseils sur les épreuves (contenu des épreuves, critères d'évaluation, méthodologie...). Pour vous inscrire, rendez-vous sur votre espace personnel de notre site Internet.

Annales

Pour vous entraîner aux épreuves écrites du concours ATOUT + 3, téléchargez gratuitement les annales 2010 et 2011 sur notre site internet rubrique « téléchargements ».

Vous pouvez également acheter les annales ATOUT+ 3 en librairie ou directement en ligne sur www.espacegrandesecoles.fr

Chat TV

Nous proposons chaque année un Chat TV d'une heure pour répondre en direct à toutes vos questions sur le concours ATOUT + 3, le contenu et les débouchés de la formation Bachelor. Cet événement est l'occasion pour vous d'obtenir de précieux conseils avant les épreuves écrites. Vous pouvez réviser tous nos Chat TV sur notre site internet rubrique « Chat TV ». Date communiquée ultérieurement sur notre site web.

CALENDRIER PRATIQUE

Participez aux Journées gratuites
de Présentation et d'Entraînement
au concours ATOUT + 3

ÉCOLES	Dates	Horaires
École Atlantique de Commerce – Nantes	Mercredi 1 ^{er} février Mercredi 18 avril	14H30 - 17H
EM Normandie	Mercredi 25 janvier Mercredi 28 mars Samedi 10 mars (oraux) Samedi 19 mai (oraux)	9H - 17H 9H - 17H 9H - 13H 9H - 13H
EM Strasbourg (Pôle Formation de la CCI)	Mercredi 8 février Mercredi 4 avril	14H - 17H
ESC Bretagne Brest (Brest et Vannes)	Mardi 25 octobre Mardi 20 décembre Mercredi 15 février Mercredi 25 avril	9H - 18H 9H - 18H 9H - 18H 9H - 18H
ESC Dijon	Samedi 21 janvier Mercredi 1 ^{er} février Mercredi 14 mars Mercredi 11 avril	14H - 17H
ESC Saint-Étienne	Samedi 28 janvier Mercredi 4 avril	14H - 18H
Grenoble EM	Samedi 11 février Samedi 21 avril Vendredi 23 mars (Oraux) Vendredi 25 mai (Oraux)	8H30 - 17H30 journée journée
Groupe ESC Clermont	Aurillac : mercredi 25 janvier, mercredi 11 avril Clermont : mercredi 1 ^{er} février, mercredi 18 avril Limoges : mercredi 25 janvier Montluçon : mercredi 1 ^{er} février, mercredi 11 avril	14H - 18H
Groupe ESC Pau	Mercredi 1 ^{er} février Mercredi 28 mars	14H - 18H
Groupe Sup de Co La Rochelle	Samedi 4 février Samedi 31 mars	10H - 18H
ISAM Amiens	Samedi 18 février	9H - 17H
NOVANCIA PARIS*	Samedi 4 février Mercredi 24 mars	14H30 - 17H30
TÉLÉCOM EM	Samedi 7 janvier	9H - 17H

* NOVANCIA PARIS : fusion d'Advancia et de Négocia.

Venez nous rencontrer
aux Journées Portes Ouvertes

ÉCOLES	Dates	Horaires
École Atlantique de Commerce – Nantes	Samedi 3 mars	10H - 17H
EM Normandie	Caen : mercredi 16 novembre, samedi 4 février Le Havre : mardi 13 décembre, mardi 13 mars	10H - 17H 18H - 20H
EM Strasbourg	Mercredi 30 novembre Samedi 17 mars	14H - 17H 9H - 13H
ESC Bretagne Brest	Vannes : samedi 3 mars Brest : samedi 10 mars	10H - 17H
ESC Dijon	Samedi 21 janvier Mercredi 14 mars	10H - 17H 13H - 18H
ESC Saint-Étienne	Samedi 21 janvier Samedi 24 mars	10H - 17H
Grenoble EM	Mercredi 1 ^{er} février Mercredi 4 avril	14H - 17H
Groupe ESC Clermont	Aurillac : mercredi 14 décembre, samedi 14 janvier, samedi 24 mars Clermont : mercredi 14 décembre, samedi 28 janvier, samedi 24 mars Montluçon : mercredi 14 décembre, samedi 28 janvier, samedi 24 mars	10H - 17H
Groupe ESC Pau	Samedi 10 décembre Mercredi 28 mars	13H - 17H 14H - 18H
Groupe Sup de Co La Rochelle	Samedi 19 novembre Samedi 21 janvier Samedi 17 mars	10H - 18H
ISAM Amiens	Samedi 10 décembre Samedi 31 mars	14H - 17H
NOVANCIA PARIS*	Samedi 4 février Samedi 24 mars	13H - 18H
TÉLÉCOM EM	Samedi 7 janvier	13H - 17H

* NOVANCIA PARIS : fusion d'Advancia et de Négocia.

Pour toute information complémentaire :



Pour s'inscrire aux journées* :
➤ www.concours-atoutplus3.com

* Dans la limite des places disponibles. Inscription gratuite.
Une seule inscription possible.

LES ÉPREUVES ORALES PAR ÉCOLE

Objectifs des épreuves orales

- **Entretien individuel** : apprécier le potentiel du candidat, sa motivation, ses centres d'intérêts, sa curiosité intellectuelle, son ouverture d'esprit et son comportement.
- **Entretien collectif** : évaluer l'aptitude au travail en équipe. Le candidat apporte-t-il des idées pertinentes ? Prend-il la parole aisément ? Écoute-t-il les autres ? Anime-t-il la discussion ? A-t-il une capacité à convaincre ? Est-il leader ? ... Un groupe de candidats répond à une problématique visant à construire un projet.
- **Langues vivantes** : évaluer le candidat en expression, en compréhension, en vocabulaire, en grammaire et en prononciation.



ÉCOLE ATLANTIQUE DE COMMERCE • NANTES

- **Entretien individuel** :

Temps de préparation : 30 min.

Temps de passage : 30 min.

Support : dossier de candidature EAC remis lors des épreuves écrites ou adressé par courrier. CV optionnel. Sujet de culture générale.

- **Entretien collectif** :

Temps de préparation : 10 min.

Temps de passage : 35 min.

Support : projet d'événement soumis par le jury.

- **LV1** :

Temps de préparation : 15 min.

Temps de passage : 15 min.

Support : sujet de culture générale.



EM NORMANDIE • CAMPUS DU HAVRE, CAEN ET DEAUVILLE

- **Entretien individuel** :

Temps de passage : 20 min.

Support : CV type envoyé par l'EM Normandie et à remettre dûment complété le jour de l'entretien.

- **Entretien collectif** :

Temps de préparation : aucun.

Temps de passage : 40 min.

Support : sujet fourni par l'EM Normandie, le jour des épreuves orales.

- **LV1 et LV2** :

Temps de préparation : LV1 et LV2 : 15 min.

Temps de passage : LV1 : 15 min. LV2 : 20 min.

Support : textes fournis par l'EM Normandie.



EM STRASBOURG

- **Entretien individuel :**

Temps de préparation : aucun.
Temps de passage : 20 min.
Support : CV + lettre de motivation.

- **Entretien collectif :**

Temps de préparation : aucun.
Temps de passage : 35 min.
Support : cas.

- **LV1 et LV2 :**

Temps de préparation : 15 min.
Temps de passage : 15 min.
Support : texte.



ESC BRETAGNE BREST

• CAMPUS DE BREST ET DE VANNES

- **Entretien individuel :**

Discussion ouverte à partir du CV préalablement rempli à l'école.
Temps de préparation : 20 min.
Temps de passage : 30 min.

Critères d'évaluation : motivation ; dynamisme • esprit de compétition
• aisance dans l'expression orale ; capacité d'écoute • curiosité • ouverture d'esprit ; esprit d'analyse et de synthèse • construction des idées ; culture générale.

Jury : 1 professeur et 1 responsable d'entreprise.

- **LV1 et LV2 :**

Discussion ouverte entre deux candidats, sur la base d'un document fourni par le jury.

Temps de passage : 10 min.

Critères d'évaluation : vocabulaire, compréhension, expression, prononciation, grammaire.

Jury : 1 professeur.



ESC DIJON • BOURGOGNE

- **Entretien individuel :**

Temps de préparation : aucun.
Temps de passage : 20 min.
Support : CV préalablement rempli par le candidat (téléchargeable sur le site).

- **Entretien collectif :**

Temps de préparation : aucun.
Temps de passage : 45 min.
Support : sujet fourni par nos soins.

- **LV1 et LV2 :**

Temps de préparation : 15 min.
Temps de passage : 20 min. pour l'anglais - 15 min. pour LV2
Support : texte fourni par nos soins.



ESC SAINT-ÉTIENNE

- **Entretien individuel :**

Temps de préparation : aucun.
Temps de passage : 30 min.
Support : présentation des expériences académiques et professionnelles ainsi que des centres d'intérêts.

- **LV1 et LV2 :**

Temps de préparation : 20 min.
Temps de passage : LV1 : 20 min.
Support : texte.



GRENOBLE ÉCOLE DE MANAGEMENT

• Entretien individuel en anglais (coefficient 12) :

Temps de préparation : aucun.

Temps de passage : 15/20 min.

Support : amener son CV rédigé en anglais.

L'entretien se déroule en anglais, en présence d'un jury anglophone, une ou plusieurs personnes, et doit répondre aux critères de recrutement du Bachelor anglophone : évaluation de l'expression, compréhension, vocabulaire, grammaire et prononciation.

Il permet également d'apprécier le potentiel du candidat, sa motivation, ses centres d'intérêts, sa curiosité intellectuelle, son ouverture d'esprit et son comportement.



GROUPE ESC CLERMONT

• Entretien individuel :

Temps de préparation : aucun.

Temps de passage : 20 min. dont 5 min. de présentation et 15 min. de questions.

Support : CV libre à fournir.

• Entretien collectif :

Temps de préparation : aucun.

Temps de passage : 35 min.

Support : sujet fourni par l'école.

• LV1 et LV2 :

Temps de préparation : 15min.

Temps de passage : 20 min.

Support : document fourni par l'école.



GROUPE ESC PAU

• Entretien individuel :

Temps de préparation : aucun.

Temps de passage : 30 min.

Support : dossier de candidature envoyé par l'école à l'issue des écrits et à compléter par le candidat.

Vous présentez dans un premier temps un centre d'intérêt. Vous échangerez ensuite avec le jury au sujet du dossier de candidature que vous avez rempli et remis au préalable.

• Entretien collectif :

Temps de préparation : aucun.

Temps de passage : 30 min.

Support : sujet.

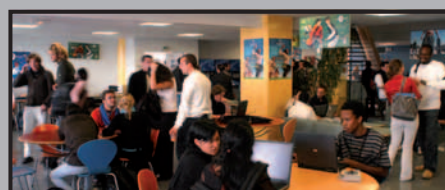
Le jury propose un sujet sur lequel vous débattiez.

• LV1 et LV2 :

Temps de préparation : aucun.

Temps de passage : 15 min.

Support : document fourni par l'école (iconographique, manchette, court article d'actualité, etc.).



GROUPE SUP DE CO LA ROCHELLE

• Entretien individuel :

Temps de préparation : aucun.

Temps de passage : 20 min.

Support : le candidat remplit son CV sur place.

• Entretien collectif :

Temps de préparation : pas de préparation nécessaire.

Temps de passage : 45 min.

Support : un cas d'entreprise fourni par l'École aux candidats.

• LV1 : Anglais

Temps de préparation : pas de préparation nécessaire.

Temps de passage : 10 min.

Support : un document (une image ou une phrase qui prête lieu à discussion).



ISAM AMIENS

- **Entretien individuel :**

Temps de préparation : 10 min.

Temps de passage : 20 min.

Support : fiche candidat et fiche CV fournies par l'ISAM mais le candidat peut aussi apporter son propre CV en complément de celui demandé par l'ISAM.

- **Entretien collectif :**

Temps de préparation 10 min.

Temps de passage : 30 min.

Support : cas.

- **LV1 et LV2 :**

Temps de préparation : 15 min.

Temps de passage : 15 min.

Support : support visuel.



NOVANCIA PARIS

- **Entretien individuel :**

Temps de préparation : aucun.

Temps de passage : 30 min.

Support : l'entretien se déroule sur la base du CV type, fourni par Novancia à présenter le jour de l'oral par le candidat.

- **LV1 :**

Temps de préparation : 15 min.

Temps de passage : 15 min.

Support : texte extrait de la presse.



TÉLÉCOM ECOLE DE MANAGEMENT

- **Entretien individuel :**

Temps de préparation : aucun.

Temps de passage : 15 à 20 min.

L'entretien permet d'apprécier la personnalité du candidat, ses qualités, ses centres d'intérêts et l'adéquation de son projet à la formation proposée.

Support : l'entretien se déroule à partir du CV fourni par Télécom Ecole de Management.

- **LV1 : Anglais**

Temps de préparation : 20 min.

Temps de passage : 20 min.

Support : texte (sujet d'actualité, article de presse...) fourni par l'école.



Passerelle
pour des Bachelors
Grande École

ATOUT + 3

Conception-crédit :

Japa, R.C.S. 352 321 285

Crédit photos :

Joachim Angeltun, Maconga,

Groupe Sup de Co La Rochelle

Imprimeur : Debussac

CONCOURS
+ ATOUT 3

Passerelle
pour des Bachelors
Grande École



ÉCOLE ATLANTIQUE DE COMMERCE • NANTES

02 40 44 42 00
info.candidat@ecoleatlantique.com



EM NORMANDIE – LE HAVRE • CAEN • DEAUVILLE

Contact : Solène Heurtebis
02 32 92 70 85
s.heurtebis@em-normandie.fr



EM STRASBOURG – PÔLE FORMATION CCI

Pôle Formation CCI : 03 88 43 08 80
d.keller@strasbourg.cci.fr



ESC BRETAGNE BREST – VANNES

Contact Brest : Françoise Le Goff
02 98 34 44 87
francoise.legoff@esc-brest-bretagne.com
Contact Vannes : Isabelle Kerdat
02 97 62 11 83
isabelle.kerdat@esc-brest-bretagne.com



ESC DIJON – BOURGOGNE

Contact : Barbara Dautel-Vermant
N° Vert : 0 800 874 270
barbara.dautel-vermant@escdijon.eu



ESC SAINT-ÉTIENNE

Contact : Jan-Aurélien Scozzesi Saint-Lager
04 77 49 24 50
info@esc-saint-etienne.fr



GRENOBLE ÉCOLE DE MANAGEMENT

Contact : Martine Favre-Nicolin
04 76 70 60 13
martine.favre-nicolin@grenoble-em.com



GRUPE ESC CLERMONT

Contact Clermont : 04 73 44 72 53
sylvie.goncalves@esc-clermont.fr
Contact Montluçon : 04 70 02 80 31
jl.soriano@bachelor-international.com
Contact Aurillac : 04 71 45 48 76
e.hilaire@cantal.cci.fr



GRUPE ESC PAU

Contact : Alexandra Bordes
05 59 92 33 03
alexandra.bordes@esc-pau.fr



GRUPE SUP DE CO LA ROCHELLE

Contact : Sébastien Rémy
05 46 51 77 70
com@esc-larochelle.fr



ISAM AMIENS

Contact : Frédérique Le Signe
03 22 82 24 34
frederique.lesigne@supco-amiens.fr



NOVANCIA PARIS

01 55 65 44 88
information@novancia.fr



TÉLÉCOM ÉCOLE DE MANAGEMENT

Contact : Aude Muller
01 60 76 45 99
infos@telecom-em.eu



**ADHÉREZ
À LA PAGE
FACEBOOK
« CONCOURS ATOUT + 3 »**



www.concours-atoutplus3.com

N° Azur 0 810 403 272

PRIX D'UN APPEL LOCAL